

MAPA DO CELÓW PROJEKTOWYCH w skali 1 : 500

sporządzona na podstawie mapy zasadniczej w skali 1 : 1000

Gmina: Sławno  
obręb: Warszawkówo  
powiat: sławieński  
województwo: zachodniopomorskie  
arkusze mapy 6.221.10.20.1.3, 6.221.10.20.1.4,  
6.221.10.20.3.1, 6.221.10.20.3.2  
Wykonał: Tadeusz Wieczorek

Usługi Geodezyjno- Kartograficzne  
Tadeusz Wieczorek  
ul. gen. Z. Berlinga 9  
76-150 Darłowo  
tel. 601 961 690  
kontakt@dargeo.pl  
www.dargeo.pl

Wykonano w ramach roboty geodezyjnej:  
KERG. 637 / 93 / 2010

SKALA: 1: 500  
Układ współrzędnych: "2000"  
Poziom odniesienia wysokości: Kronsztadt 86

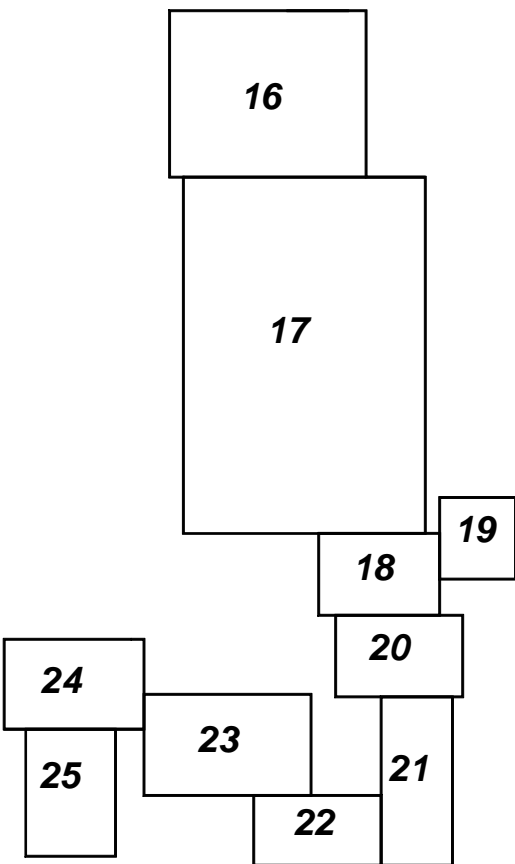
Granice i nr działek ewidencyjnych według PODGIK w Sławnie  
z dnia 21. 10. 2010r (oznaczone kółkiem)  
Pozostałe granice pozyskano metodą digitalizacji mapy  
ewidencyjnej 1:5000

Mapę do celów projektowych sporządzono przy wykorzystaniu:  
1. mapy zasadniczej w skali 1: 1000 (313.342.232)  
2. danych branżowych części uzbrojenia podziemnego  
3. pomiaru zieleni wysokiej i pomników przyrody oraz pomiaru  
linijnych obiektów wskazanych przez projektanta  
4. opracowanych geodezyjnie elementów planu zagospodarowania  
przestrzennego (linie rozgraniczające, linie regulacyjne, osie ulic)

Arkusz nr 22

aktualność mapy do celów projektowych na dzień:  
28. 10. 2010r

Szkic rozmieszczenia arkuszy



OZNACZENIA

	Proj. kanalizacja łączna
	Proj. kanalizacja grawitacyjna
	Proj. rura ochronna
S	Proj. studzienka rewizyjna
T	Proj. trójnik przykanalika
PS	Proj. pompownia ścieków
SR	Proj. studzienka rozprężna
Sor	Proj. st. odpow. rewiz.
ks	Istn. kanalizacja
w	Istn. wodociągi
ta	Istn. kable telefoniczne
eNN	Istn. kable elektryczne
g	Istn. gazociągi
	Istn. melioracje

AQUA-BUD		BIURO USŁUG GEODEZYJNYCH 76-208 SŁAWNO, UL. KROŚNICKA 14a TEL. 603 631 777, e-mail: osw@aquabud.pl, REGON 770713029	
INWESTOR:		GMINA SŁAWNO	
TEMAT: BUDOWA SIECI KANALIZACJI SANITARNEJ WRZEŚNICA - WARSZKÓWO - WARSZKÓWO			
NAZWA RYSUNKU: PLAN SYTUACYJNY (A22)			
PROJEKTOWAŁ: ING. BOLESŁAW BĄDZIO UPR. PROJ. ANULOWY 10104 W SP. INSTALACJE I SIECI SANITARNE	SPRAWDZIŁ: ING. JAKUB SIECICHOWICZ UPR. PROJ. ANULOWY 10104 W SP. INSTALACJE I SIECI SANITARNE	NR RYSUNKU: 4	
DATA: 09.2011	STADIUM: PROJEKT BUDOWLANY	SKALA: 1:500	